

Izabela Jaremek
ul. Lipska 42A/32
22-400 Zamość

Danuta Roman
Ostrzyca 91
22-375 Izbica

Paw P. Podgórski
06.12.2022

Rozmowa Sachodolnik
- prz o spraz RP o lot
spresley dicy
- przedlozyc RM 1/1
zozzki 05

URZĄD MIEJSTY I GMINY IZBICA
KANCELARIA OGÓLNA

2022-12-05

L.dz. *7855*
Podpis *gels.*

RADA MIEJSKA W IZBICY

Zwracamy się z prośbą o sprzedaż części drogi gminnej oznaczonej numerem w ewidencji gruntów i budynków numerem 1446 droga położona jest w m. Ostrzyca, gm. Izbica.

Droga położona jest między działkami nr. 1440 i 1455 stanowiące własność Izabeli Jaremek oraz pomiędzy działkami 1468 i 1441/2 do wysokości działki 1456 stanowiące własność Danuty i Marka Roman.

Prośbę swą motywujemy tym, że Pani Izabela Jaremek nie może uzyskać pozwolenia na budowę domu, ze względu na zachowanie odpowiedniej odległości od drogi gminnej stanowiącej drogę wewnętrzną.

Wyżej wymieniona droga ma szerokość 2m, droga ta nie stanowi dojazdu do innych posesji oraz działek rolnych.

Proszę o pozytywne rozpatrzenie naszej prośby.

Izabela Jaremek pr
Danuta Roman

Załącznik : mapa

Województwo : lubelskie
Powiat : krasnostawski
Jednostka ewidencyjna : IZBICA obszar wiejski
Nazwa obrębu : OSTRZYCA
Numer obrębu : 0013

INFORMACJA O DZIAŁCE

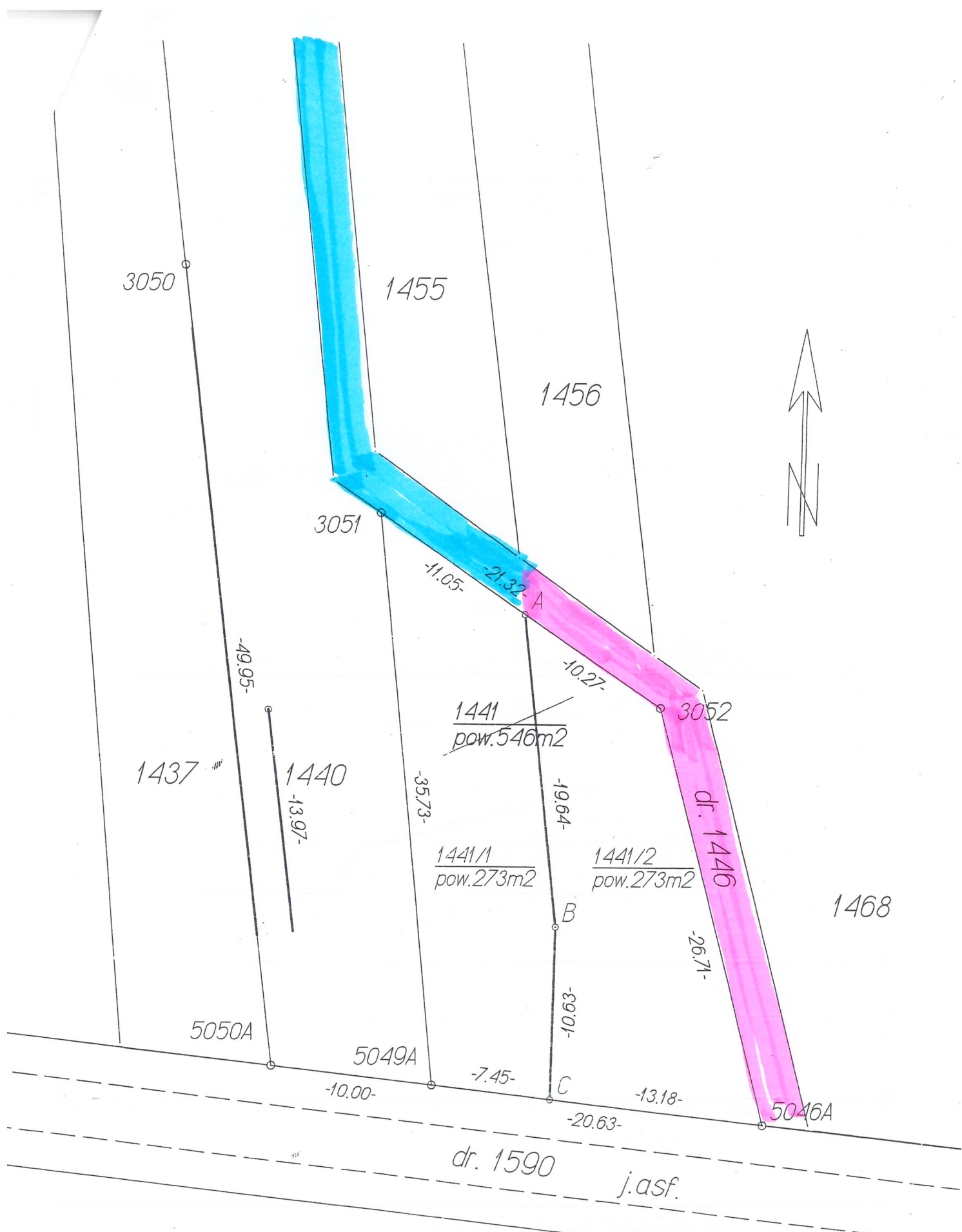
z dnia: 09-12-2022

Jednostka rejestrowa : G.472

Lp	Podmiot ewidencyjny	Charakter własności/władania	Udział
1	GMINA IZBICA GMINNA 4; 22-375 IZBICA REGON: 000537906 NIP: 922-17-60-659	Własność	1/1

Nr działki	Położenie działki	Użytki				Pow. działki[ha]	Dokumenty
		OFU	OZU	Klasa	Pow.		
1446 Id działki : 060604_5.0013.1446		dr			0,28	ZA1Z/00111495/3	

Sporządził: Patrycja Podgórska, dnia: 2022-12-09



Roman Danuta i Matek
 Jaremek Izabela
 (do końca dz. 1455)

Mapa



Sporządzono dnia: 15.12.2022 r.

Wydruk ma charakter poglądowy i nie jest dokumentem

— droga gminna 0,28 ha dz. 1446